

„Zähler Aussen Auslesung“

ZAA



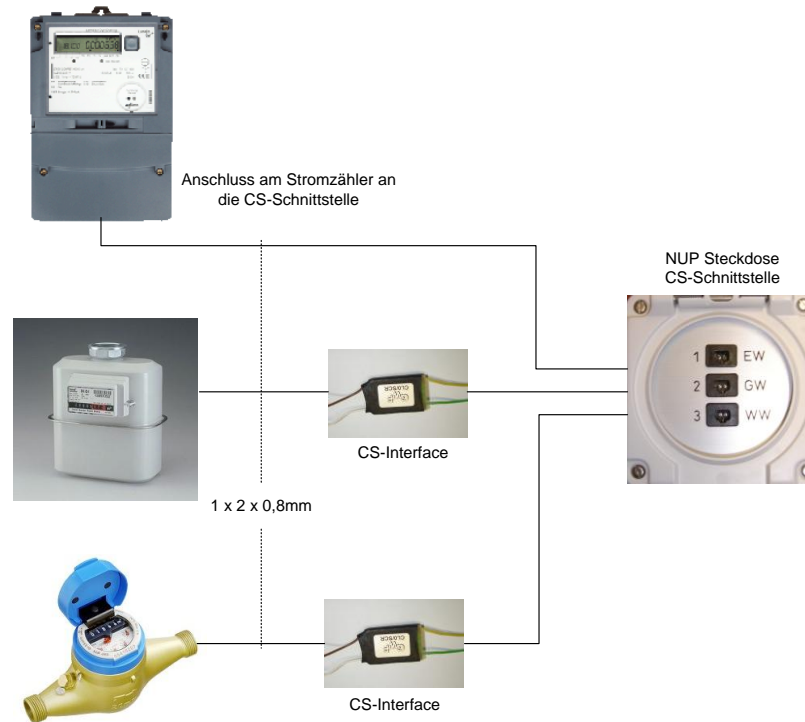
- Was bedeutet Zähler Aussen Auslesung?
 - Eine Fernauslesung kann auf verschiedene Arten erfolgen:
 - **ZFA:** Bei der Zähler Fern Auslesung werden die Daten via unterschiedlicher Medien (GPRS, Telefonleitung, etc) direkt an unsere Verrechnungsstelle gesendet.
 - **ZAA:** Bei der Zähler Aussen Auslesung werden die Zählerstände an der Aussenhülle des Gebäudes abgelesen.

ZAA – Zähler Aussen Auslesung

- Einführung ZAA
 - Da ZFA Einrichtungen für Privathaushalte eher aufwendig und kostenintensiv sind, hat sich die Technische Betriebe Weinfelden AG vorläufig für die Einführung der ZAA entschieden.

ZAA – Zähler Aussen Auslesung

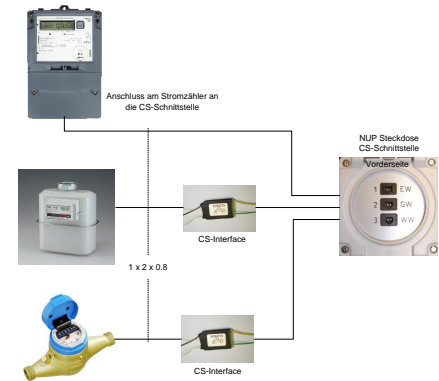
- Wie ist die ZAA aufgebaut?



- Bei welchen Objekten wird die ZAA eingeführt?
 - Vorerst nur in der Gemeinde Weinfelden
 - Neubauten
 - EFH für Gas, Wasser, Strom
 - MFH für Gas und Wasser (NUP CS-Schnittstelle bei EW-Zähler)
 - Gewerbebauten für Gas und Wasser (NUP CS-Schnittstelle bei EW-Zähler)
 - Umbauten
 - Nur auf Wunsch des Kunden

■ Welche Installationen sind nötig?

- Es wird ein Rohr M25 mit Kabel G51 1x2x0,8mm vom jeweiligen Zähler zur NUP CS-Schnittstelle benötigt.
 - Kein U72 verwenden.
 - Maximale Leitungslänge: 50m
- Montage und Anschluss der NUP CS-Schnittstelle bei Einfamilienhäusern an der Aussenhaut des Gebäudes.
- Bei Mehrfamilienhäusern und Gewerbe wird die CS-Schnittstelle unmittelbar bei den Zählern installiert.



- Wo wird die CS-Schnittstelle platziert?
 - Die Platzierung der NUP CS-Schnittstelle für die ZAA erfolgt gemäss Absprache mit der Technische Betriebe Weinfelden AG.
 - **EFH:** Grundsätzlich gut zugänglich mit einem maximalen Abstand von Haustüre oder Garagentor von 3m. Montagehöhe 1,2m ab fertig Boden.
 - **MFH / Gewerbe:** Grundsätzlich in der Hauptverteilung eingebaut oder direkt daneben installiert. Montagehöhe 1,2m ab fertig Boden.

- Welche Vor- und Nachteile entstehen mit der ZAA?
 - Vorteile:
 - Es wird kein Aussenzählerkasten mehr benötigt.
 - Bessere Gebäudeisolation möglich
 - Die Installationskosten werden leicht gesenkt.
 - Der Kunde wird bei der Ablesung nicht mehr in seiner Privatsphäre gestört.

 - Nachteile:
 - Eventuell Schlaufschacht anstelle des AZK

- Weshalb wird ein Schlaufschacht benötigt?
 - Gewährleistung des Kabeleinzug
 - Möglichkeit zur Abschlaufung der Rohranlage
 - Verhinderung von Wassereintritt durch die Rohranlage ins Gebäude

- Wer trägt die Kosten?
 - Die gesamten Kosten für die ZAA werden durch den Bauherrn übernommen.
 - Gegenüber der bisherigen Variante mit dem Aussenzählerkasten werden die Gesamtkosten leicht gesenkt.

- Wie werden die Kosten aufgeteilt?
 - Offerte und Verrechnung durch TBW:
 - Die NUP CS-Schnittstelle wird in der Offerte für den Hausanschluss EW integriert.
 - Das CS-Interface für den Wasserzähler wird in der Offerte für den Hausanschluss Wasser integriert.
 - Das CS-Interface für den Gaszähler wird in der Offerte für den Hausanschluss Gas integriert.
 - Die Lieferung dieser Komponenten erfolgt durch die TBW.

- Wie werden die Kosten aufgeteilt?
 - Offerte und Verrechnung durch den Elektroinstallateur:
 - Rohranlage
 - Kabeleinzug G51 1x2x0,8mm
 - Montage der UP Dose für NUP Rahmen und Deckel (58mmØ)
 - Die Lieferung dieser Komponente erfolgt durch den Installateur.

- Wie werden die Kosten aufgeteilt?
 - Offerte und Verrechnung durch den Tiefbau
 - Schacht

- Die Lieferung dieser Komponente erfolgt durch den Tiefbau.

ZAA – Zähler Aussen Auslesung

- Was kosten die ZAA Komponenten?

- NUP CS-Schnittstelle mit 3er Steckplatz CHF 111.-
- CS-Interface pro Stück CHF 54.-



■ Informationsablauf

- Information über ZAA bei Neubau Architekt – TBW
- CS Schnittstellen werden in den Anschlussofferten integriert
- Hinweis für Installateur bei Installationsanzeige
- Vorbereitung (Kabelzug, Leitung und UP Dose mit NUP Rahmen mit Deckel 58mmØ installieren) durch Installateur
- Lieferung der CS-Schnittstelle und CS-Interface durch TBW
- Anschluss der G+W Zähler durch TBW
- Anschluss der CS-Schnittstelle durch TBW
- Test der ZAA durch TBW

ZAA – Zähler Aussen Auslesung

- Für allfällige Fragen stehe ich gerne zur Verfügung.
- Adrian Gremlich
Kundendienst Elektrizität / Kommunikation
Technische Betriebe Weinfelden AG

Weststrasse 8 / 8570 Weinfelden

Telefon 071 626 82 57

Mobile 079 505 22 22

E-Mail adrian.gremlich@tbweinfelden.ch